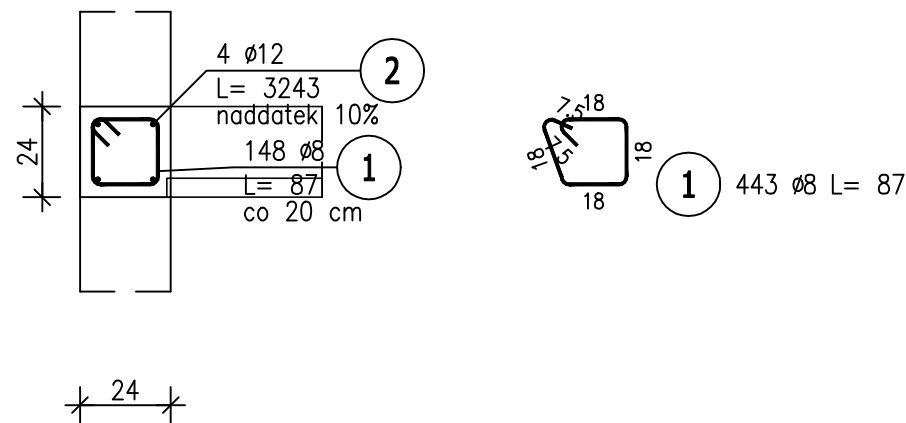


Poz.W4 PARTER (1.szt.)

29,48mb

Skala 1 : 20



ZESTAWIENIE STALI ZBROJENIOWEJ

POZ.	NR PRĘTA	ø [mm]	DŁUGOŚĆ [m]	ILOŚĆ			DŁ. ŁĄCZNA [m]	
				PRĘTÓW	x POZ.	RAZEM	A-IIIIN	
							ø8	ø12
Poz. N1 – – 4 szt.								
N1	3	12	1,640	2	4	8		13,12
	4	12	1,460	4	4	16		23,36
Poz. W4 – – 1 szt.								
W4	1	8	0,870	148	1	148	128,76	
	2	12	32,430	4	1	4		129,72
DŁUGOŚĆ RAZEM [m]							128,76	166,20
MASA JEDNOSTKOWA [kg/m]							0,395	0,888
MASA [kg]							50,86	147,59
MASA CAŁKOWITA [kg]							198,45	

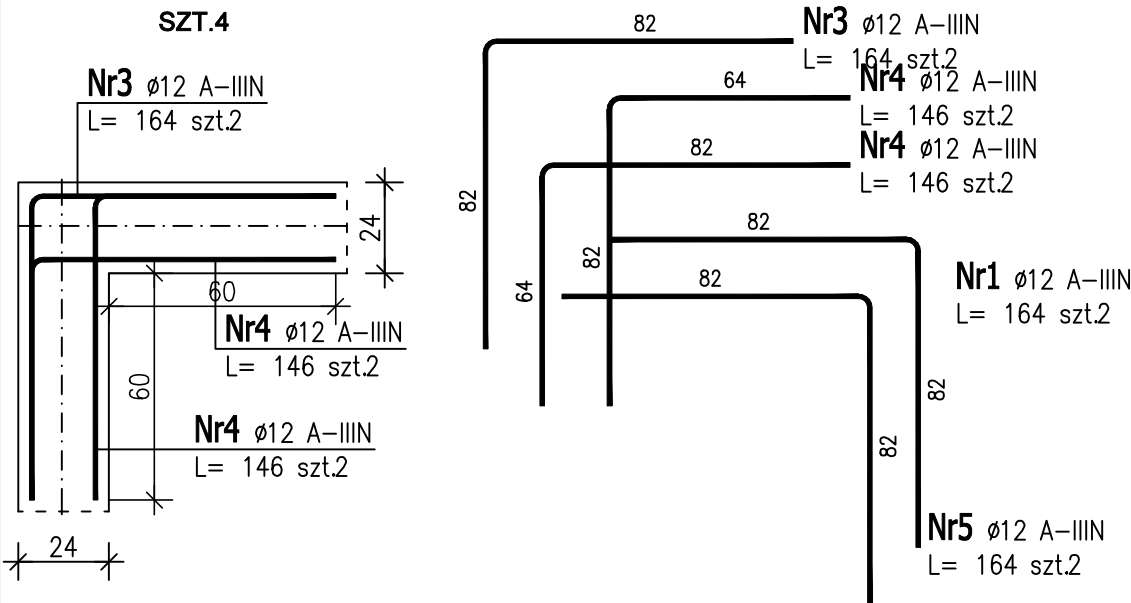
- 1) Opis kształtu pręta: PN–EN ISO 3766 (gabarytowo)
2) Opis długości haka: gabarytowy
3) Długość pręta L: suma wymiarów gabarytowych


UWAGA !

1. DLA PRĘTÓW ZBROJENIA PODŁUŻNEGO ŚCIAN UWZGLĘDNIONO DODATKI NA ZAKŁADY +10%

BETON C25/30
STAL A-IIIN /B500SP/
klasa ekspozycji: XC3
KLASA KONSTRUKCJI: S4
OTULINA ZBROJ.-2cm

N1 ŁĄCZENIE WIĘNCÓW NA SKRZYŻOWANIACH ŚCIAN
1 : 20



		WOJEWÓDZKIE PRZEDSIĘBIORSTWO USŁUG INWESTYCYJNYCH ul. Tadeusza Wyrzykowskiego 3, 06-400 Ciechanów biuro@wpui.pl REGON: 130013128, NIP: 5660004573	
NAZWA ZAMIERZENIA BUDOWLANEGO: Budowa nowego budynku z przeznaczeniem na Centrum Zdrowia Psychicznego wraz z wyposażeniem oraz przebudowa Kliniki Psychiatrii, Stresu Bojowego i Psychotraumatologii WIM PIB			
INWESTOR:		WOJSKOWY INSTYTUT MEDYCZNY PAŃSTWOWY INSTYTUT BADAWCZY	
LOKALIZACJA ZAMIERZENIA BUDOWLANEGO: ul. Szaserów 128, 04-141 Warszawa, część dz.ew. nr 8/4 z obręb 3-04-03			
PROJEKT TECHNICZNY		BRANŻA KONSTRUKCJA	21.11.2025
TEMAT RYSUNKU: WIĘNCE PARTERU		DATA:	
PROJEKTANT mgr inż. Zbigniew Wojciechowski nr upr. 202/89/OI, w spec. konstr. - bud.			1 : 20
PROJEKTANT SPRAWDZAJĄCY mgr inż. Magdalena Szczygłowska WAM/0028/POOK/13 spec. konstr.-bud.			K4.5
		NR RYS:	